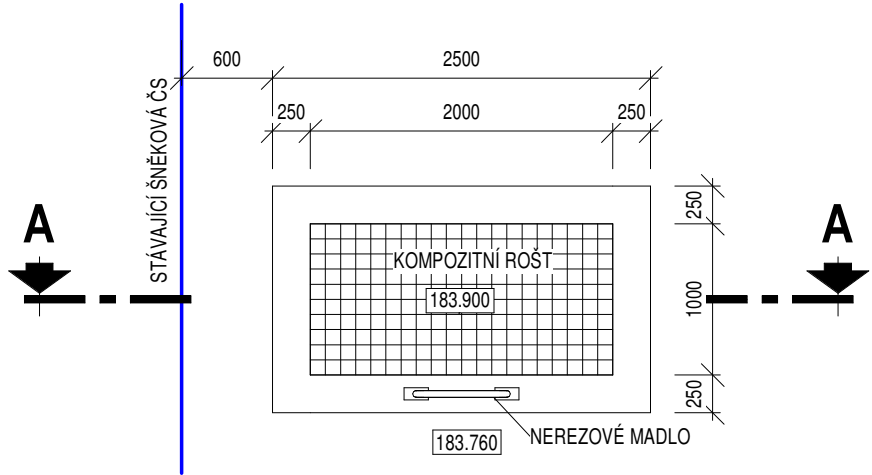


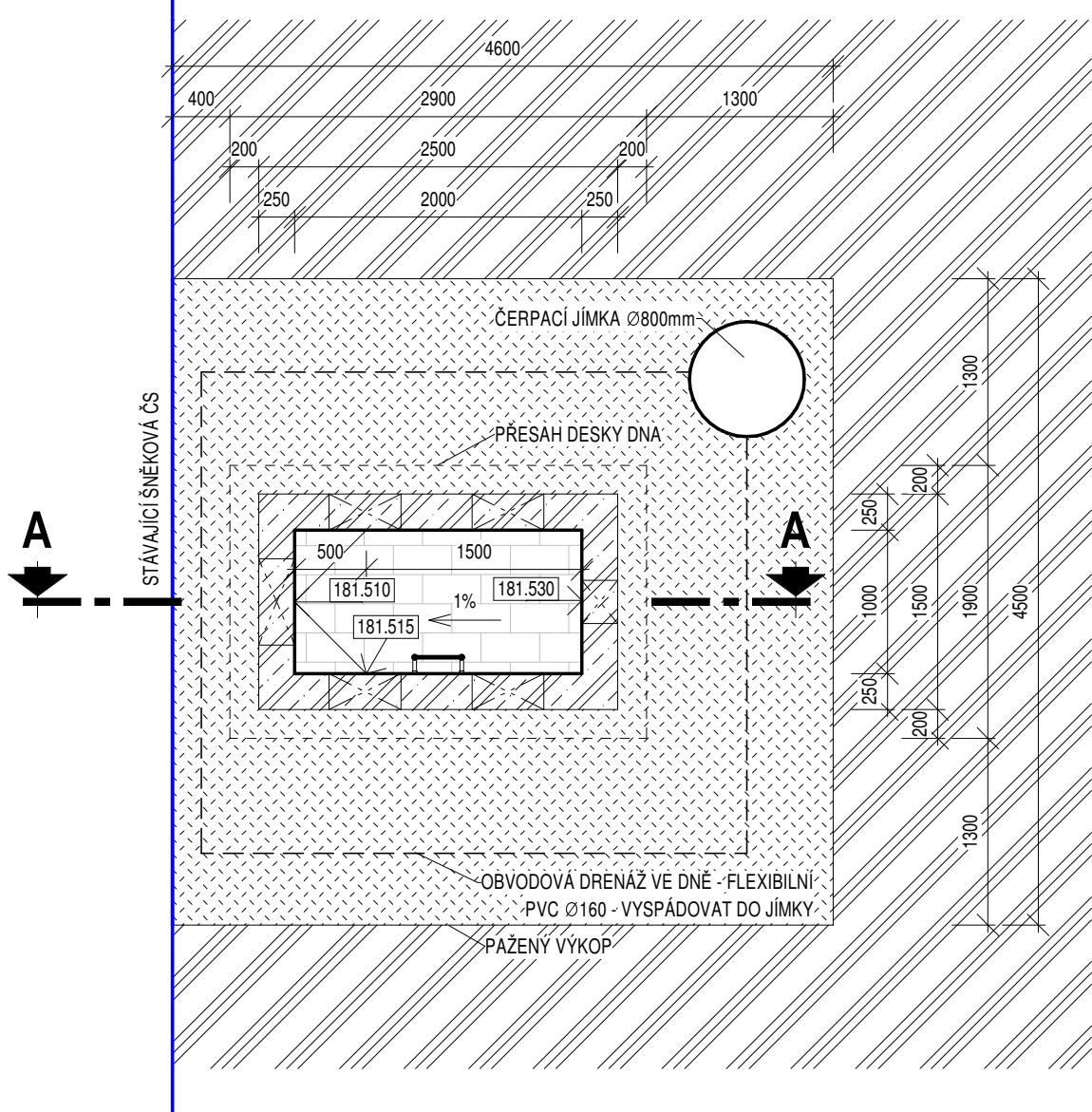
PŮDORYSNÝ POHLED

1 : 50



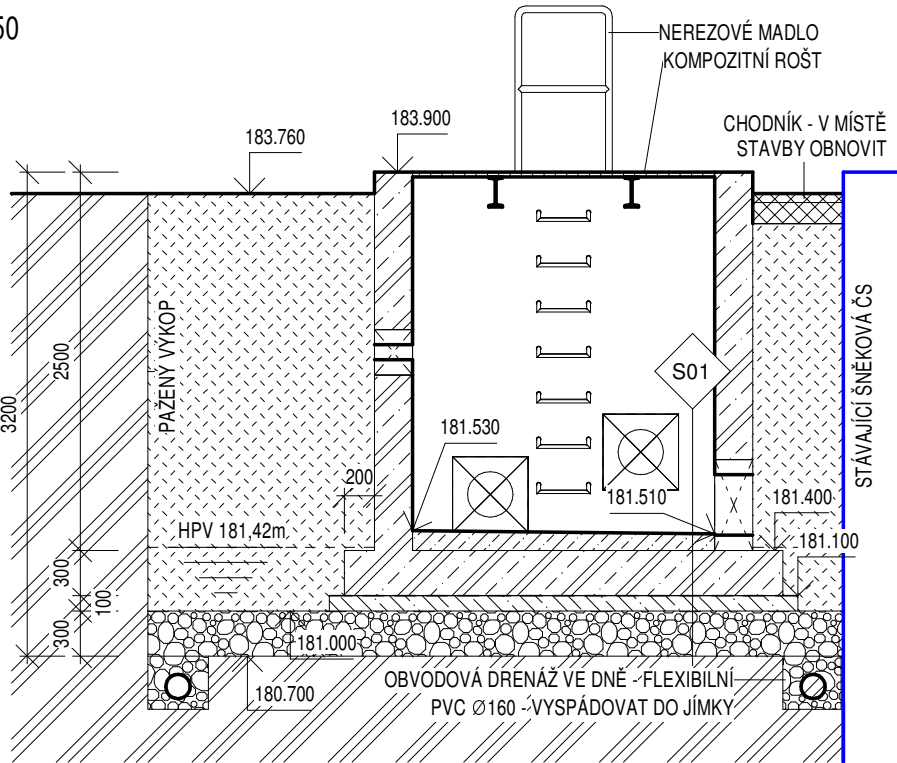
PŮDORYS

1 : 50



ŘEZ A-A

1 : 50



SKLADBY KONSTRUKCÍ

OZNAČ.	POPIS	VÝPIS VRSTEV
S01	SKLADBA ZALOŽENÍ OBJEKTU	<ul style="list-style-type: none"><li>• ČEDIČOVÁ DLAŽBA DLAŽBA VČ. LEPICÍ HMOTY</li><li>• SPÁD. BET. MAZANINA C30/37-XA1, XC4, (SÍŤ Ø5-150/Ø5-150)</li><li>• ŽB DNO – BETON C35/45 (SPECIFIKACE VIZ STATIKA)</li><li>• KLUZNÁ VRSTVA – 2x NEPÍSKOVANÁ ASFALTOVÁ LEPENKA TYPU "A"</li><li>• PODKLADNÍ BETON C12/15 TL. 100 mm</li><li>• HUTNĚNÝ ŠTĚRKOPÍSKOVÝ POLŠTÁŘ TL. 300 mm</li><li>• ROSTLÁ ZEMINA</li></ul>

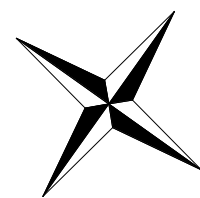
LEGENDA MATERIÁLŮ

- ŽELEZOBETON C35/45 – SPECIFIKACE VIZ STAT. ČÁST
- PODKLADNÍ BETON, BETONOVÁ MAZANINA
- SPÁDOVÝ BETON
- ZÁSYP – Z VHODNÉ ZEMINY, HUTNĚNÝ
- HUTNĚNÝ ŠTĚRKOPÍSKOVÝ POLŠTÁŘ
- STÁVAJÍCÍ ZEMINA
- HYDROIZOLACE, KLUZNÁ VRSTVA

POZNÁMKA

- VŠECHNY UVÁDĚNÉ ROZMĚRY JEDNOTLIVÝCH PRVKŮ A KONSTRUKCÍ JSOU SKLADEBNÉ.
- ŠACHTA MUSÍ BÝT VODOTĚSNÁ - VEŠKERÉ PRACOVNÍ SPÁRY A PROSTUPY PROVÉST JAKO TĚSNĚNÉ. VODOTĚSNOST OVĚŘIT ZKOUŠKOU VODOTĚSNOSTI PŘED PROVÁDĚNÍM POVRCHOVÝCH ÚPRAV A ZASYPÁNÍM VÝKOPU.
- VEŠKERÉ PO ZASYPÁNÍ VIDITELNÉ POVRCHY BETONOVÝCH KONSTRUKCÍ, VČETNĚ VENKOVNÍHO POVRCHU OBVODOVÝCH BETONOVÝCH STĚN OD KORUNY STĚNY DO ÚROVNĚ 300mm POD PŘÍLEHLÝ UPRAVENÝ TERÉN PROVÉST V KVALITĚ POHLEDOVÝCH BETONŮ.
- V MÍSTĚ PŘÍLEHAJÍCÍ ZATRAVNĚNÉ PLOCHY KOLEM OBJEKTU (MIMO CHODNÍKY A KOMUNIKACE) POLOŽIT PÁS BETONOVÝCH DLAŽDIC 300/300 mm DO PÍSKOVÉHO LOŽE.

S



Číslo revize	Popis revize	Datum revize
--------------	--------------	--------------

 <b>AQUA PROCON</b>		<b>AQUA PROCON s.r.o.</b> Projektová a inženýrská společnost Palackého tř. 12, 612 00 Brno tel.: +420 541 426 011 E-mail: <a href="mailto:info@aquaprocon.cz">info@aquaprocon.cz</a> <a href="http://www.aquaprocon.cz">www.aquaprocon.cz</a>
<i>Vedoucí projektu</i>	Ing. Jaroslav Jarolím	
<i>Vedoucí dílčího projektu</i>		
<i>Zodpovědný projektant</i>	Ing. Jaroslav Jarolím	
<i>Vypracoval</i>	Ing. Jiří Červenka	
<i>Kontroloval</i>	Ing. Jan Polášek	

Investor	Vodovody a kanalizace Břeclav a.s.
Objednatel	Vodovody a kanalizace Břeclav a.s.

Formát	3 x A4	Měřítko	1:50	Stupeň	ZD	Datum	10/2024	Zakázkové číslo	1647524-18
--------	--------	---------	------	--------	----	-------	---------	-----------------	------------

Projekt			<b>HUSTOPEČE - INTENZIFIKACE A ZVÝŠENÍ KAPACITY ČOV</b>					
D - Výkresová dokumentace			D.1 - Dokumentace stavebního nebo inženýrského objektu					
D.1.107 - SO 107 TRUBNÍ ROZVODY						Souprava		
Příloha			ATYPICKÁ ŠACHTA Š12			Číslo přílohy		Revize
						D.1.107.17		